

参加費  
無料

第15回 とちぎ就労支援リハビリテーション講習会

申込締切  
11月19日

# 障害者福祉サービスを利用して 就職した方々の事例紹介と生の声を聞く会

認定NPO法人チャレンジド・コミュニティでは、「社会参加したい、仕事を探している」というチャレンジド(障害者や難病の方)を応援しています。

今回の講習会では、①障害福祉サービスを効果的に使って社会参加する方法を学び、②障害福祉サービスを活用して就労した方の体験談(生の声)、③支援員の訓練内容等のお話を一度に聞ける内容となっています。コロナ禍の感染予防を考慮して、会場での開催とオンライン(パソコンやスマホから参加可能)システムを利用した自宅からの参加も可能としました。

是非この機会に、障害福祉サービスを活用して、社会参加する・仕事探しを知っていただきたいと思っております。

オンライン(zoom)の  
ご利用でご自宅からも  
参加できます



↑Webサイトからの  
お申し込みはこちらから

就労を目指す当事者はもちろん、ご家族、支援者、進路相談の教員の方のご参加をお待ちしております。

2022年  
日時 **11月26日(土)**  
13:30~16:30

会場 **パーティ**  
(とちぎ男女共同参画センター)  
宇都宮市野沢町4-1パーティ

会場はアルコール除菌、3密の回避、飛沫防止パネル設置等コロナウイルス感染予防対策を実施しております。

## 講習会 タイムテーブル

12:45 受付開始

13:00 開場

13:30 開会の挨拶

13:45 チャレンジドの就労支援について

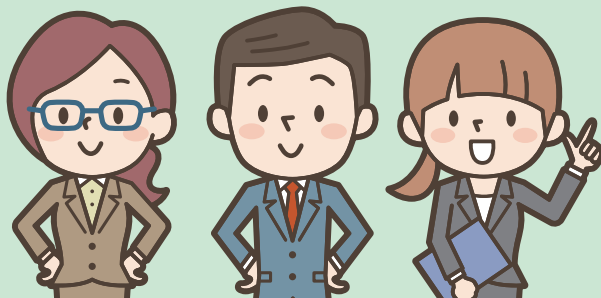
[障害者就業・生活支援センター、相談支援事業所]

14:15 福祉サービスを利用して就職した方々のお話し

[8組の就職されたチャレンジドの方と事業所の支援員]

16:30 閉会の挨拶

在宅雇用の事例の  
ご紹介もします!



主催者 認定NPO法人チャレンジド・コミュニティ

助成団体 一般社団法人日本損害保険協会

協力団体 株式会社 asokka

後援団体 栃木障がいフォーラム

お  
問  
合  
せ  
先

指定就労継続支援A型事業所

チャレンジドITセンター

宇都宮市上戸祭町94-27 TEL & FAX 028-615-7577

mail:myaguchi@npocc.org

担当:矢口

2022.09.20

# 第15回 とちぎ就労支援リハビリテーション講習会

## 参加申込書 (申し込み締切り11月19日)

# FAX 028-615-7577

Webサイトからお申込み  
の場合は右記のQRコード  
よりお願いいたします→



お名前:	所 属:	同行者:	名
ご住所: 〒			
電 話:			
メールアドレス:	※オンラインでのご参加の場合は、必ずご記入ください		
オンライン(zoom)での参加 <input type="checkbox"/> 希望する <input type="checkbox"/> 希望しない			

メールでお申込みの場合は上記項目内容を本文にお書きください。

### 会場案内



### 会場

## パーティ

(とちぎ男女共同参画センター)  
宇都宮市野沢町4-1パーティ  
TEL:028-665-7700(代表)

### 自家用車をご利用の場合 約10分

宇都宮インターから宇都宮市内方面へ約5km

### バスをご利用の場合 約30分

#### 8番乗り場

「宇都宮駅西口」乗車→「男女共同参画センター」下車

※主な行き先【52】山王団地 【52】篠井ニュータウン

宇都宮駅～山王団地(山王団地方面)

宇都宮駅～石那田～篠井ニュータウン(篠井ニュータウン方面)

### 【お問合せ先】

指定就労継続支援A型事業所

# チャレンジドITセンター

宇都宮市上戸祭町94-27

TEL & FAX 028-615-7577

mail:myaguchi@npocc.org

担当:矢口